

CIF – Classificação  
Internacional de  
Funcionalidade  
Incapacidade e saúde

*Prof<sup>a</sup> Ms. Gláucia Fernandes Castro*

... O NOME DELA?  
TEM QUANTOS ANOS?  
ELA CONSEGUI...?

PERGUNTA PRA ELA!

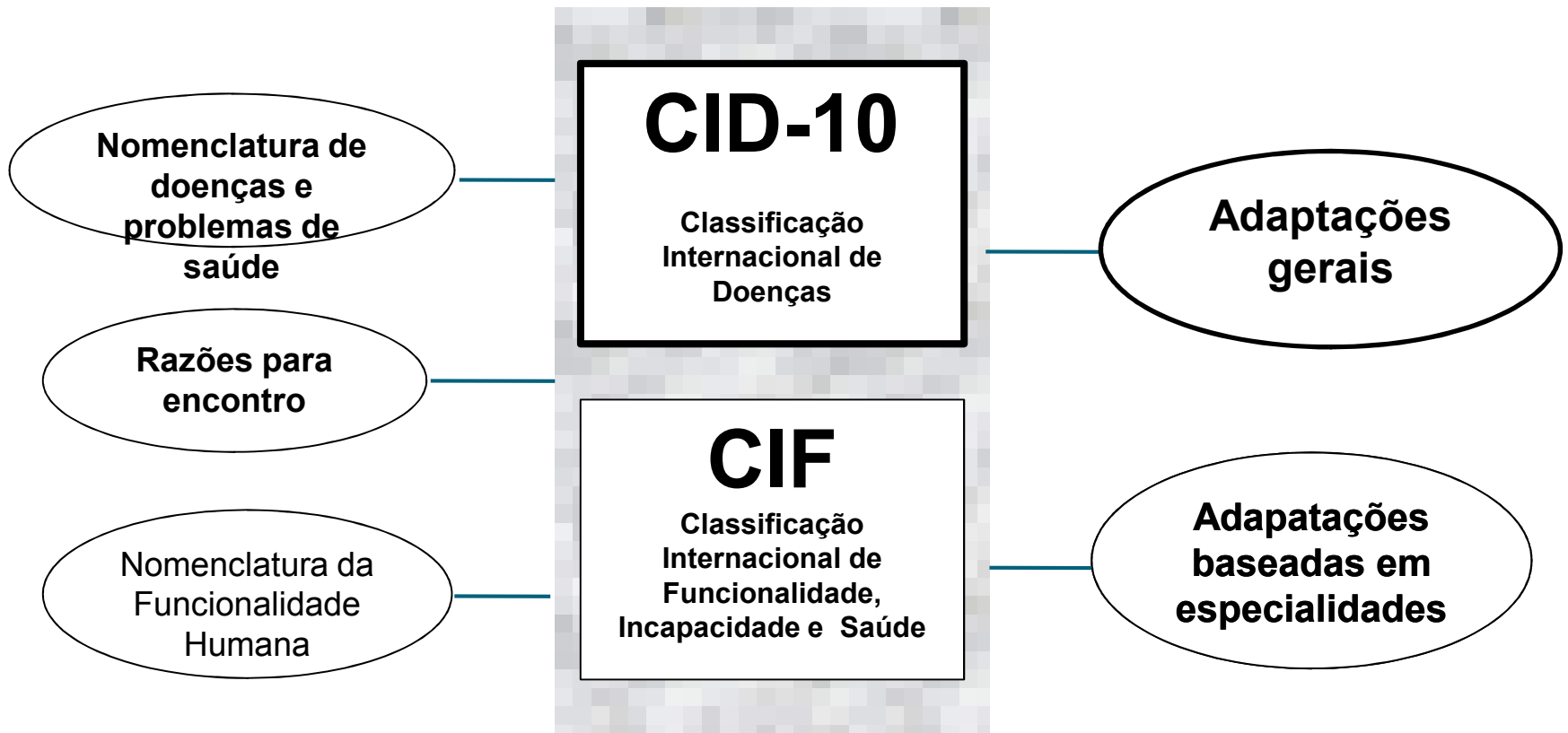


# CIF

- **Classificação de saúde** desenvolvida pela OMS na 54ª Assembléia Mundial de Saúde em 22 de maio 2001
- **Objetivo geral:** proporcionar uma linguagem unificada e padronizada, assim como uma estrutura de trabalho para a descrição de saúde e de estados relacionados com a saúde.

# Família de Classificações Internacionais da O.M.S

---



**classificações de referência**

# CID 10 & CIF

- O indivíduo é classificado com mais de um código;
- A CID-10 e a CIF são complementares, porém, o uso individual de cada classificação é perfeitamente possível;
- CID-10 permite que se conheçam as doenças;
- A CIF permite que se conheçam os determinantes da incapacidade, fatores ambientais e fatores sociais. O objetivo é classificar SAÚDE.

# Funções das Classificações:

- As classificações facilitam o levantamento, a análise e a interpretação de dados para formação de bases nacionais que permitam a comparação de informações de saúde ao longo do tempo, entre regiões e países;
- CID-10 / CIF: podem ser usadas em conjunto ou separadamente.

# CIF

- ❑ CID-10 (Classificação Internacional de Doença 10º revisão)= DOENÇA, ETIOLOGIA
- ❑ CIF = SAÚDE e fatores associados, como trabalho, transporte, educação, interações sociais

● Engloba **TODOS** os aspectos da saúde humana

- ❑ - Classifica a saúde e os estados relacionados com a saúde, sem levar em consideração a doença

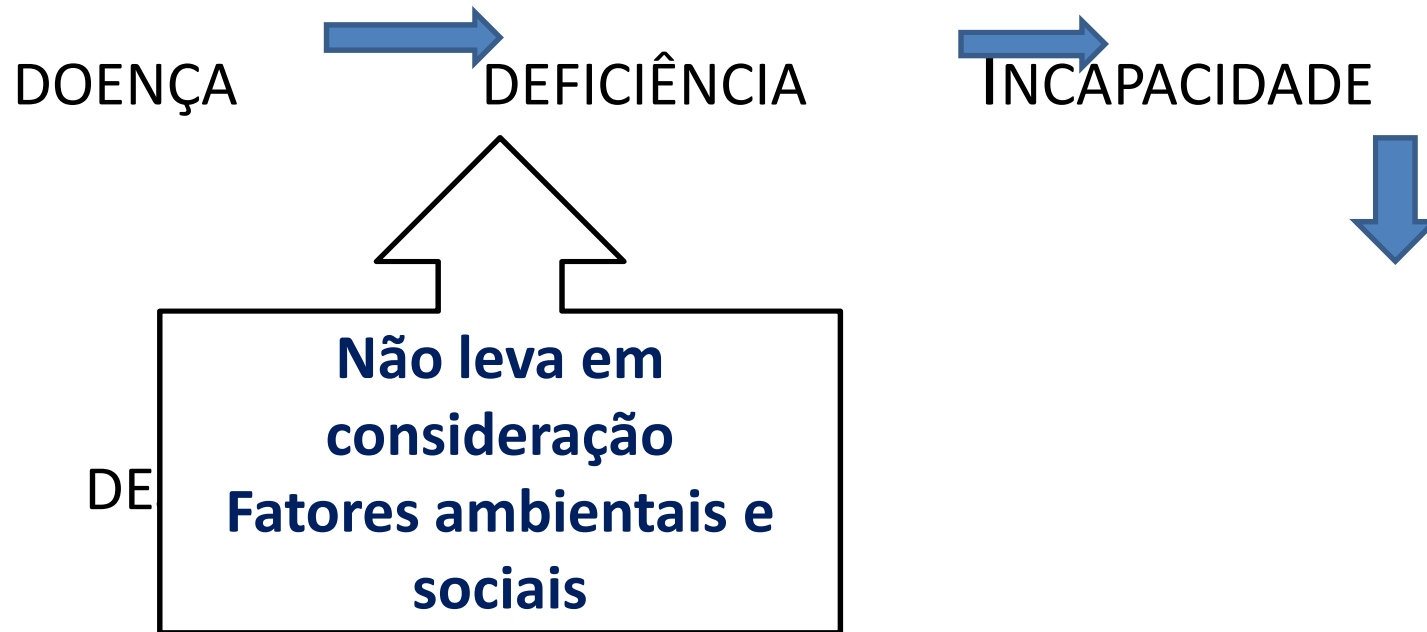
# CIF

- HISTÓRICO:

- 1976 a OMS publicou o ICIDH (CIDID)= Classificação Internacional das Deficiências, Incapacidades e Desvantagens (prévia da CIF)

- Objetivo:conhecer as consequências das doenças

# CIF



## Observar que:

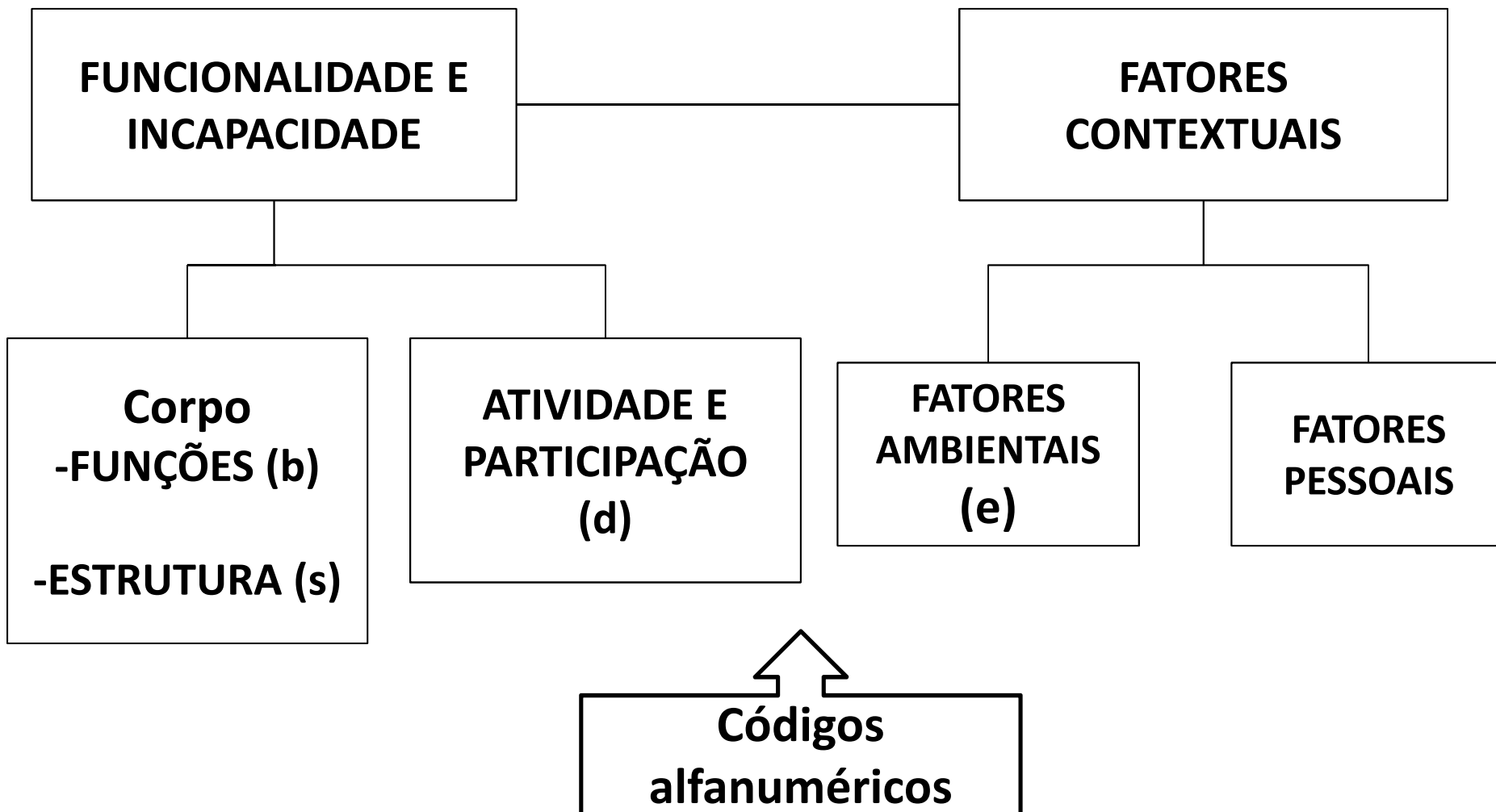
- ❑ *Duas pessoas com a mesma doença não têm, necessariamente, o mesmo nível funcional”.*
- ❑ *Duas pessoas com a mesma alteração funcional não têm, necessariamente, a mesma doença.*
- ❑ *Duas pessoas com as mesmas deficiências não têm, necessariamente, as mesmas incapacidades.*
- ❑ *Duas pessoas com as mesmas incapacidades não têm, necessariamente, as mesmas restrições da participação social.*

A FUNCIONALIDADE HUMANA PODE SER SEMPRE AVALIADA, mesmo na ausência de doenças.

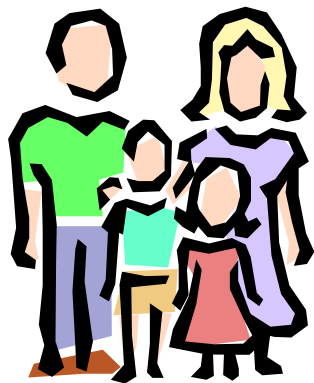
O quadro seguinte dá alguns exemplos possíveis que podem estar associados com os três níveis de funcionalidade ligados a uma condição de saúde.

<b>CONDIÇÃO DE SAÚDE</b>	<b>DEFICIÊNCIA</b>	<b>LIMITAÇÃO DA ATIVIDADE</b>	<b>RESTRICÇÃO À PARTICIPAÇÃO</b>
Lepra	Perda de sensibilidade em extremidades	Dificuldades para segurar objetos	Estigma da lepra levando ao desemprego
Transtorno do Pânico	Ansiedade	Não é capaz de sair sozinho	Reações das pessoas levando a não ter relações sociais
Lesão espinal	Paralisia	Incapaz de usar transporte público	Falta de acomodações no transporte público levando a não participação em atividades religiosas
Diabetes Juvenil	Disfunção Pancreática	Nenhuma (deficiência controlada por medicação)	Não vai à escola por causa dos estereótipos sobre a doença
Vitiligo	Desfiguração Facial	Nenhuma	Não participação de relações sociais em função do medo de contágio
Pessoa que formalmente teve um problema de saúde mental e foi tratada de um distúrbio psicótico	Nenhuma	Nenhuma	Emprego negado devido ao preconceito do empregador

# **PARTES DA CIF DOMÍNIOS DE SAÚDE**



# Conceitos – deficiências e incapacidades são comuns



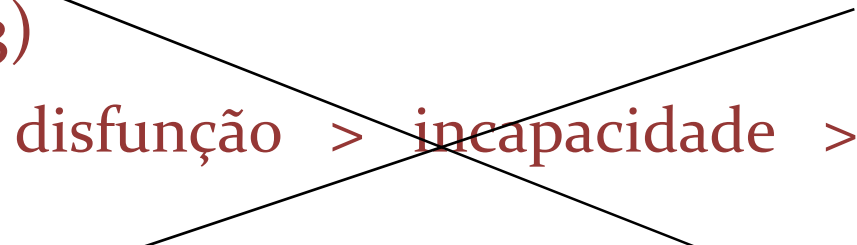
X



Multi-dimensional.  
Qualquer pessoa pode  
ter incapacidades.  
Modelo universal

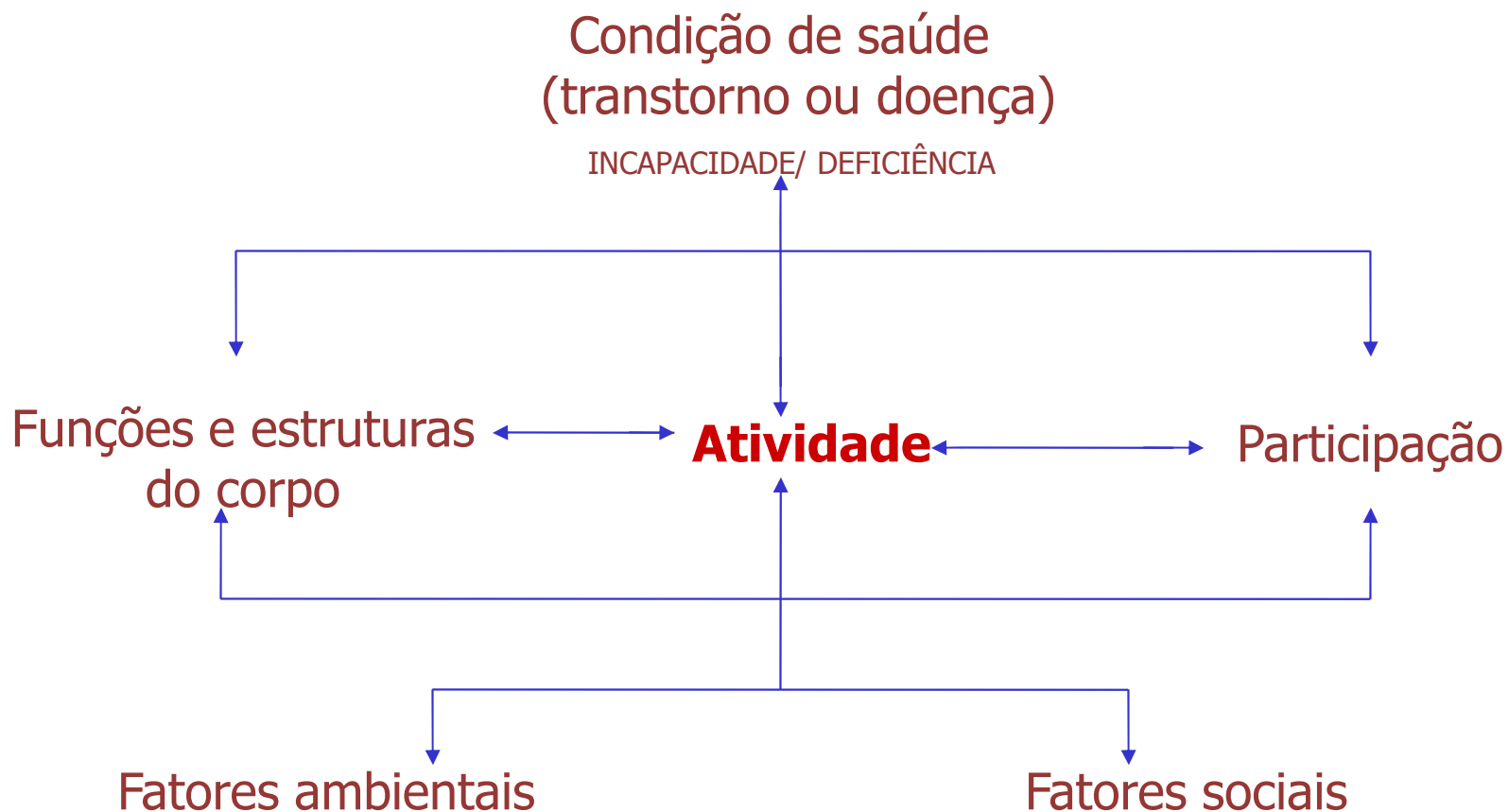
~~Uni-dimensional  
Pessoas com  
deficiência têm  
incapacidades.  
Modelo de minoria~~

# Evolução da classificação

- ICIDH (1976-1980)
  - ICIDH-2 (1993)
  - Doença > disfunção > incapacidade > desvantagem
- 

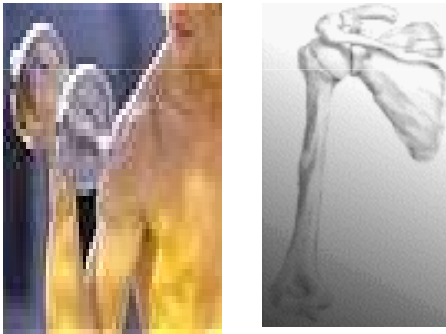
CIF (2001 – 2003)

Cada nível age sobre e sofre a ação dos demais,  
sendo todos influenciados pelos fatores ambientais:



# Componentes da CIF

Funções  
e  
Estruturas  
do Corpo



*Funções*  
*Estruturas*

Atividades  
e  
Participação



*Capacidade*  
*Desempenho*

Fatores  
Ambientais



*Barreiras*  
*Facilitadores*

**Tabela 1. Uma visão geral da CIF**

	<b>Parte 1: Funcionalidade e Incapacidade</b>		<b>Parte 2: Factores Contextuais</b>	
<b>Componentes</b>	<b>Funções e Estruturas do Corpo</b>	<b>Actividades e Participação</b>	<b>Factores Ambientais</b>	<b>Factores Pessoais</b>
<b>Domínios</b>	Funções do Corpo Estruturas do Corpo	Áreas Vitais (tarefas, acções)	Influências externas sobre a funcionalidade e a incapacidade	I Influências internas sobre a funcionalidade e a incapacidade
<b>Constructos</b>	Mudança nas funções do corpo (fisiológicas)  Mudança nas estruturas do corpo (anatómicas)	Capacidade Execução de tarefas num ambiente padrão  Desempenho/Execução de tarefas no ambiente habitual	Impacto facilitador ou limitador das características do mundo físico, social e atitudinal	Impacto dos atributos de uma pessoa
<b>Aspectos positivos</b>	Integridade funcional e estrutural	Actividades Participação	Facilitadores	Não aplicável
	Funcionalidade			
<b>Aspectos negativos</b>	Deficiência	Limitação da actividade  Restrição da participação	Barreiras	Não aplicável
	Incapacidade			

O quadro seguinte mostra a lista completa de capítulos na CIF:

<b>Corpo</b>	
<b>Função:</b> Funções Mentais Funções Sensoriais e Dor Funções de Voz e Fala Funções dos Sistemas Cardiovascular, Hematológico, Imunológico e Respiratório Funções dos Sistemas Digestivo, Metabólico e Endócrino Funções Genitourinárias e Reprodutivas Funções Neuromusculoesqueléticas e Relacionadas ao Movimento Funções da Pele e Estruturas Relacionadas	<b>Estrutura:</b> Estruturas do Sistema Nervoso Olho, Ouvido e Estruturas Relacionadas Estruturas Relacionadas à Voz e à Fala Estruturas dos Sistemas Cardiovascular, Hematológico, Imunológico e Respiratório Estruturas Relacionadas aos Sistemas Digestivo, Metabólico e Endócrino Estruturas Relacionadas aos Sistemas Genitourinário e Reprodutivo Estruturas Relacionadas ao Movimento Pele e Estruturas Relacionadas
<b>Atividades e Participação</b>	
Aprendizagem e Aplicação de Conhecimento Tarefas e Demandas Gerais Comunicação Mobilidade Cuidado Pessoal Vida Doméstica Relações e Interações Interpessoais Áreas Principais da Vida Vida Comunitária, Social e Cívica	
<b>Fatores Ambientais</b>	
Produtos e Tecnologia Ambiente Natural e Mudanças Ambientais feitas pelo ser Humano Apoio e Relacionamentos Atitudes Serviços, Sistemas e Políticas	

**b**

Funções do  
corpo

**s**

Estruturas do  
corpo

**d**

Actividades e  
Participação

**e**

Factores  
ambientais

## Funções do Corpo

- Funções fisiológicas dos sistemas orgânicos (incluindo as funções psicológicas).

## Estruturas do Corpo

- Partes anatómicas do corpo, tais como, órgãos, membros.

## Deficiências

- Problemas nas funções ou nas estruturas do corpo, tal como, uma perda.

## Actividade

- Execução de uma tarefa ou acção por um indivíduo.

## Participação

- Envolvimento de um indivíduo numa situação de da vida real.

## Limitações da Actividade

- Dificuldades que um indivíduo pode ter na execução de actividades.

# Factores Pessoais

- Factores relacionados com o indivíduo, como por exemplo: a idade e o sexo.

# Estrutura

- Exemplo:

b7302.1 – deficiência leve da força dos músculos de um lado do corpo.

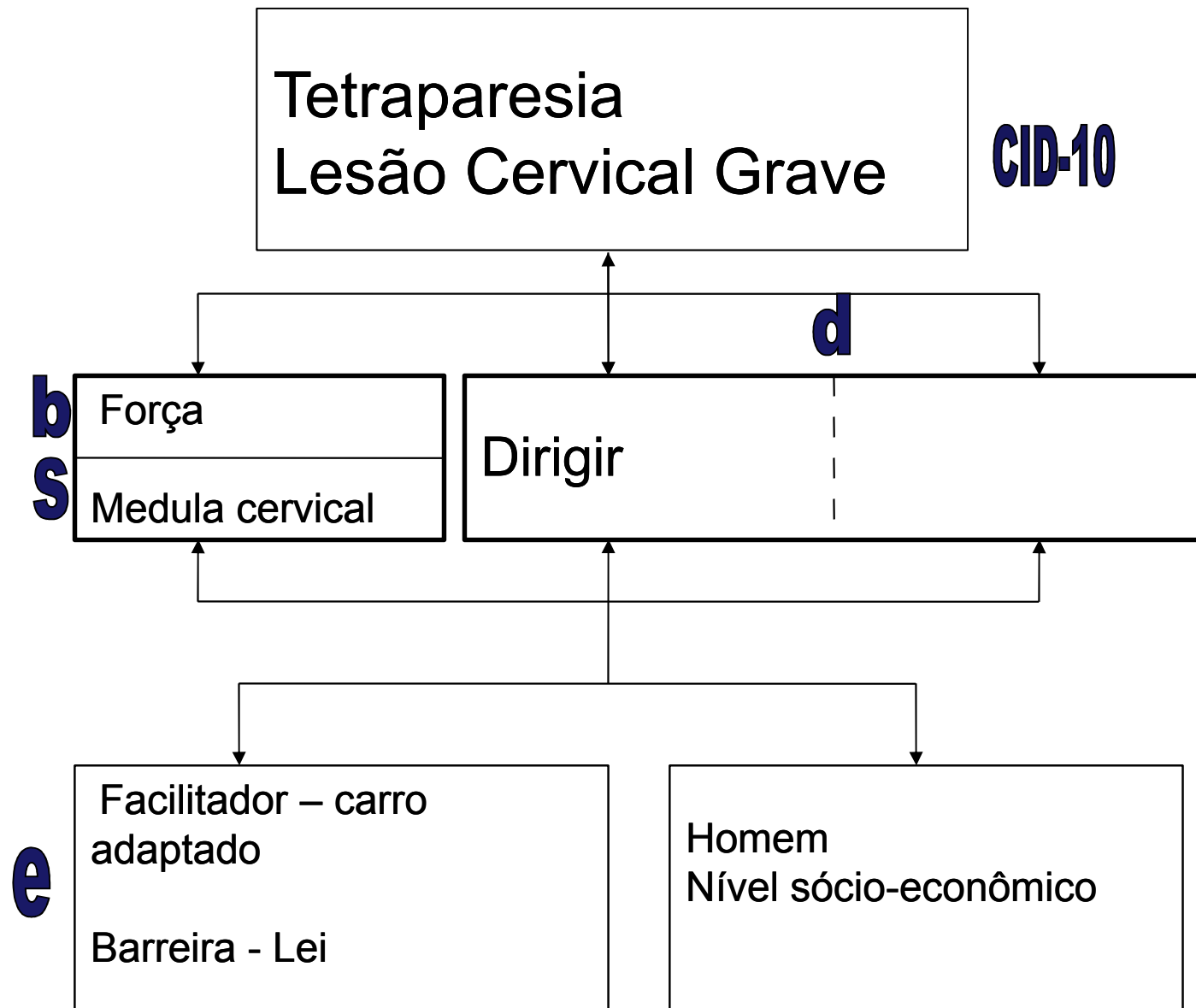
**b** (*body*) – funções do corpo;

**7** (primeiro nível) – funções neuro-músculo-esqueléticas e relacionadas ao movimento;

**30** (segundo nível) – funções da força muscular;

**2** (terceiro nível) – força dos músculos de um lado do corpo;

**.1** (qualificador) – deficiência leve.



# CID-10 / CIF

M. B. é tetraparético, como resultado de uma lesão cervical grave (CID-10=S12.9) s120.3

Ele não tem força b730.3 para realizar os movimentos básicos necessários para dirigir um carro comum d475.44 .

Entretanto, com seu veículo adaptado e120+4 ele consegue dirigir de modo seguro d475.04.

Infelizmente, uma lei em seu país o proíbe de dirigir veículos e540.4. d475.44

# CIF

## ☐ Qualificadores

- Códigos numéricos que especificam a extensão ou magnitude da funcionalidade ou da incapacidade naquela categoria ou a medida em que um fator ambiental facilita ou constitui um obstáculo

# CIF Qualificadores

- xxx.0 : nenhum problema 0- 4%
- xxx.1 : problema leve 5-24%
- xxx.2 : problema moderado 25-49%
- xxx.3 : problema grave 50-95%
- xxx.4 : problema completo 96-100%
- xxx.8 : não especificado
- xxx.9 : não aplicável

Primeiro qualificador Extensão da deficiência	Segundo qualificador Natureza da deficiência	Terceiro qualificador (sugerido) Localização da deficiência
0 NENHUMA deficiência	0 nenhuma mudança na estrutura	0 mais de uma região
1 Deficiência LIGEIRA	1 ausência total	1 direita
2 Deficiência MODERADA	2 ausência parcial	2 esquerda
3 Deficiência GRAVE	3 parte adicional	3 ambos os lados
4 Deficiência COMPLETA	4 dimensões aberrantes	4 parte anterior
8 não especificada	5 descontinuidade	5 parte posterior
9 não aplicável	6 desvio de posição	6 proximal
	7 mudanças qualitativas na estrutura, incluindo acumulação de fluidos	7 distal
	8 não especificada	8 não especificada
	9 não aplicável	9 não aplicável

# CIF

## ■ Codificação de fatores ambientais (e)

-O qualificador indica até que ponto um fator é um facilitador (+) ou uma barreira (sem sinal)

xxx.0 NENHUM 0

xxx.1 Barreira LIGEIRA

xxx.2 Barreira MODERADA

xxx.3 Barreira GRAVE

xxx.4 Barreira COMPLETA

xxx.8 barreira, não especificada

xxx.9 não aplicável

xxx+0 NENHUM Facilitador

xxx+1 Facilitador LIGEIRO

xxx+2 Facilitador MODERADO

xxx+3 Facilitador SUBSTANCIAL

xxx+4 Facilitador COMPLETO

xxx+8 facilitador, não especificado

xxx.9 não aplicável

***OBRIGADA!!!!***