

An aerial photograph of a village in China. The foreground is dominated by a large, irregularly shaped area of agricultural fields, some green and some brown, separated by dirt paths. In the center of this area is a dense, circular forest. The background shows a cluster of buildings, including a large white building with several posters or advertisements on its facade, and a dense line of trees. The overall scene is a mix of rural agriculture and modern village development.

AULA: PSICOLOGIA CHINESA

OBJETIVOS DA AULA

FORMAÇÃO OCIDENTAL DA FORMAÇÃO DA PSIQUÊ:

- TEMPERAMENTO, CARÁTER, PERSONALIDADE E COMPORTAMENTO;

NEUROFISIOLOGIA EMOCIONAL – HORMÔNIOS E NEUROTRANSMISSORES

FORMAÇÃO ORIENTAL NA FORMAÇÃO DA PSIQUÊ:

- ENTIDADES VISCERAIS, MATRIZES EMOCIONAIS;
- FUNÇÃO DO CORAÇÃO – MENTE;

TRATAMENTO DOS ASPECTOS PSICOLÓGICOS.

VISÃO OCIDENTAL

TEMPERAMENTO: Características genéticas herdadas pelos pais, sendo ESTABILIDADE do indivíduo, pouco se muda ao longo da vida;

CARÁTER: Conjunto de aspectos adquiridos ao longo da vida, sendo esse FORMADO a partir do TEMPERAMENTO;

ESTABILIDADE: É a somatória do CARÁTER E TEMPERAMENTO, sendo INDIVIDUAL de cada um;

EXPRESSIONAMENTO: É a expressão física das emoções.

SENTIMENTO X EMOÇÃO

SENTIMENTO: É uma sensação criada pelo ambiente para gerar um
EMOÇÃO;

EMOÇÃO: Impulso para podermos reagir ao ambiente de alguma m
onde temos 5 emoções básicas: *RAIVA, ALEGRIA, PREOCUPAÇÃO,*
TRISTEZA.



Teoria da Neuroplasticidade Emocional:

- Até os 7 anos de idade os neurônios estão 'sedentos' para adquirir informação, e a forma mais comum disso acontecer é a dele interagir com o meio;

- Os pais serão peças fundamentais para a criança aprender e enraizar uma boa ou má personalidade;

- A melhor forma disso ser feito, seja pra o lado "positivo ou negativo" seria o exemplarismo.



NEUROTRANSMISSORES: Neurotransmissores são substâncias químicas produzidas pelos **neurônios**, as células nervosas. Por meio delas, podem transmitir mensagens à outras células.

Principais Neurotransmissores:

Acetilcolina, Serotonina, Noradrenalina, Noradrenalina, GABA, Glutamato, Endorfinas, Enkefalinas.

HORMÔNIOS E GLÂNDULAS ENDÓCRINAS: Hormônios são substâncias químicas que transferem informações e instruções entre as células, em animais e plantas;

HORMÔNIOS

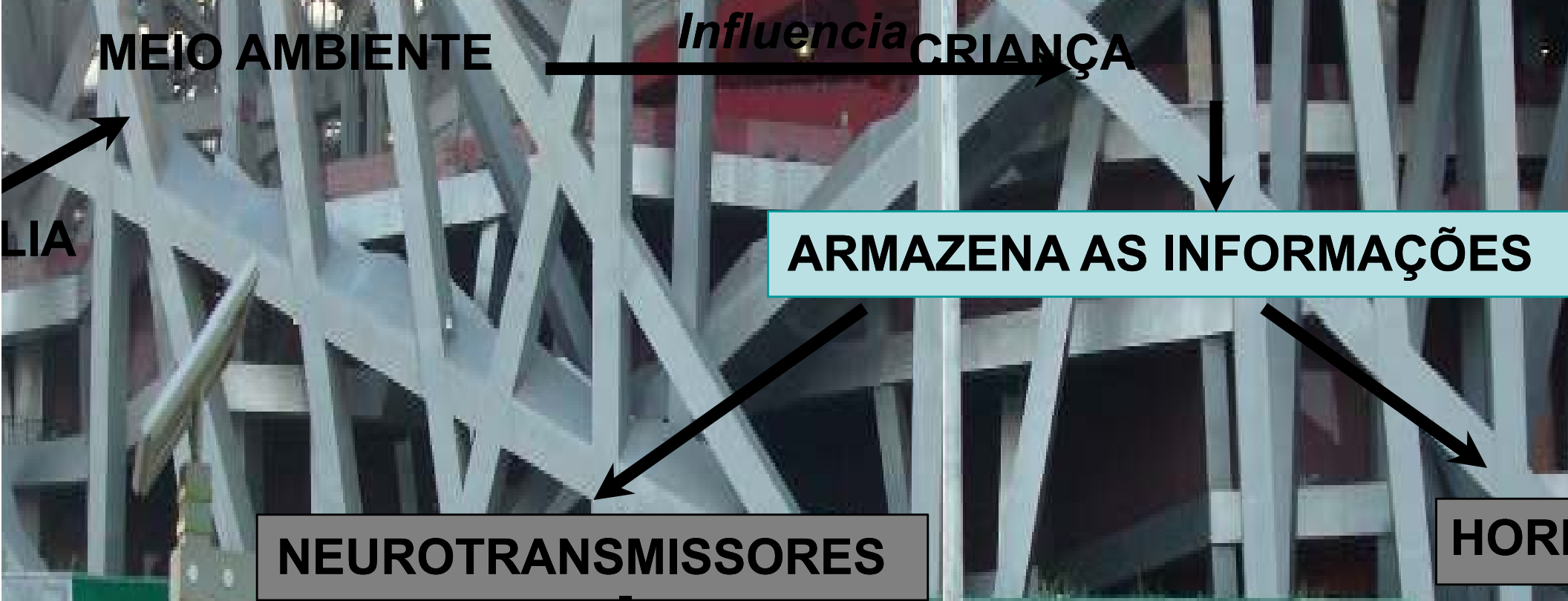


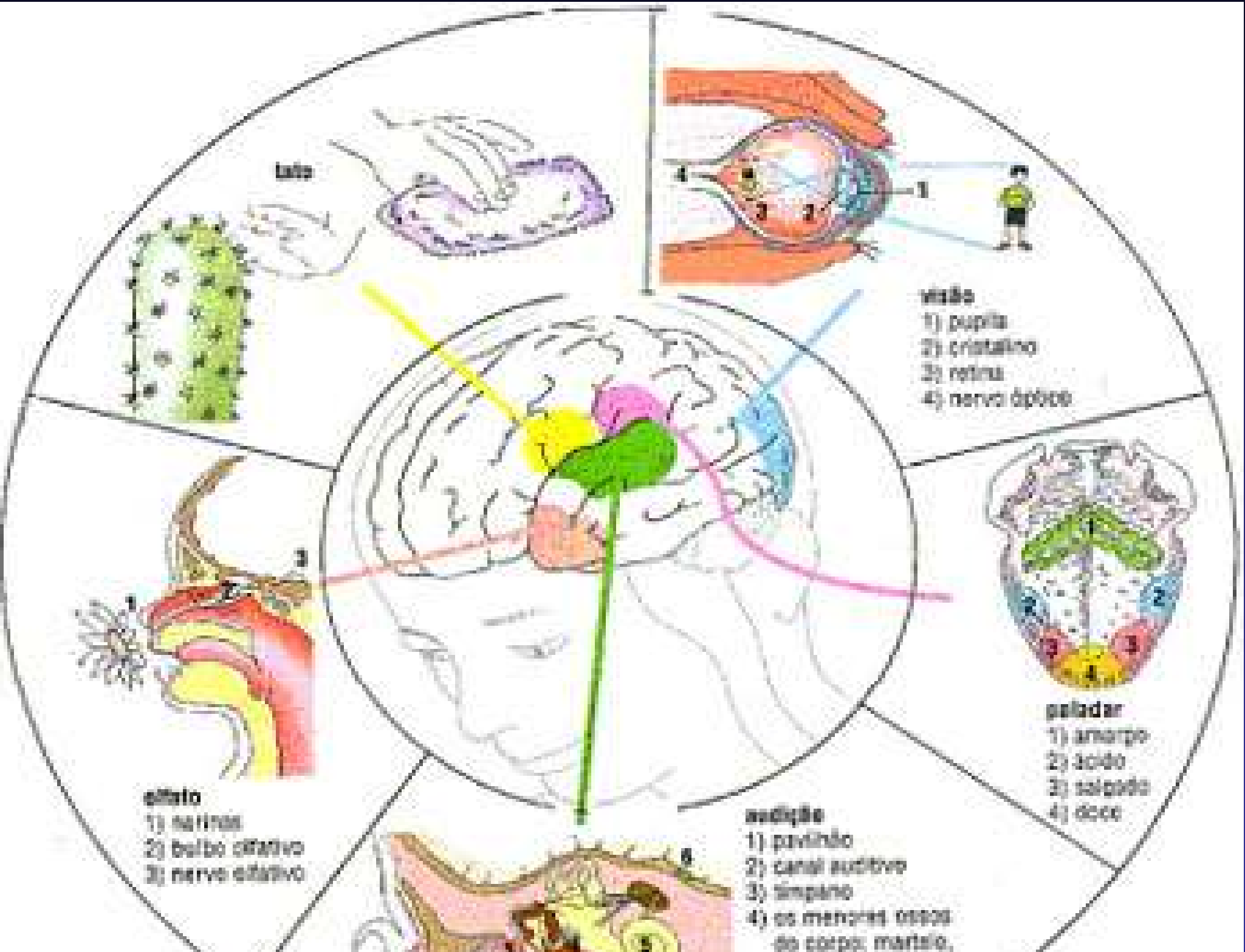
EXECUÇÃO DO COMPORTAMENTO



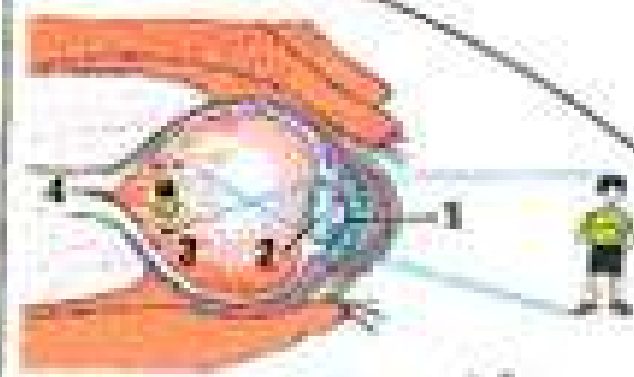
AÇÃO

Neuroplasticidade: Nos primeiros 7 anos de vida o Sistema Nervoso está em completa MATURAÇÃO, desta maneira a melhor maneira, para que o sistema se AMADURECER, é relacionar-se com o MEIO AMBIENTE

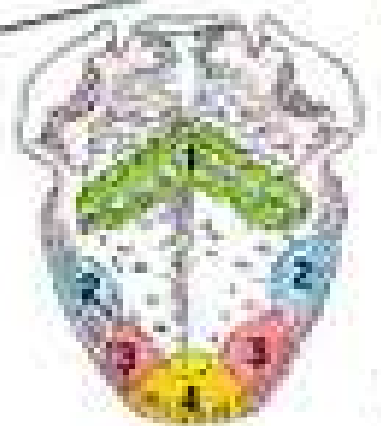




toque



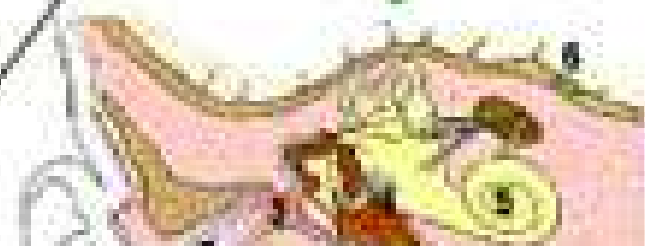
- visão**
- 1) pupila
 - 2) cristalino
 - 3) retina
 - 4) nervo óptico



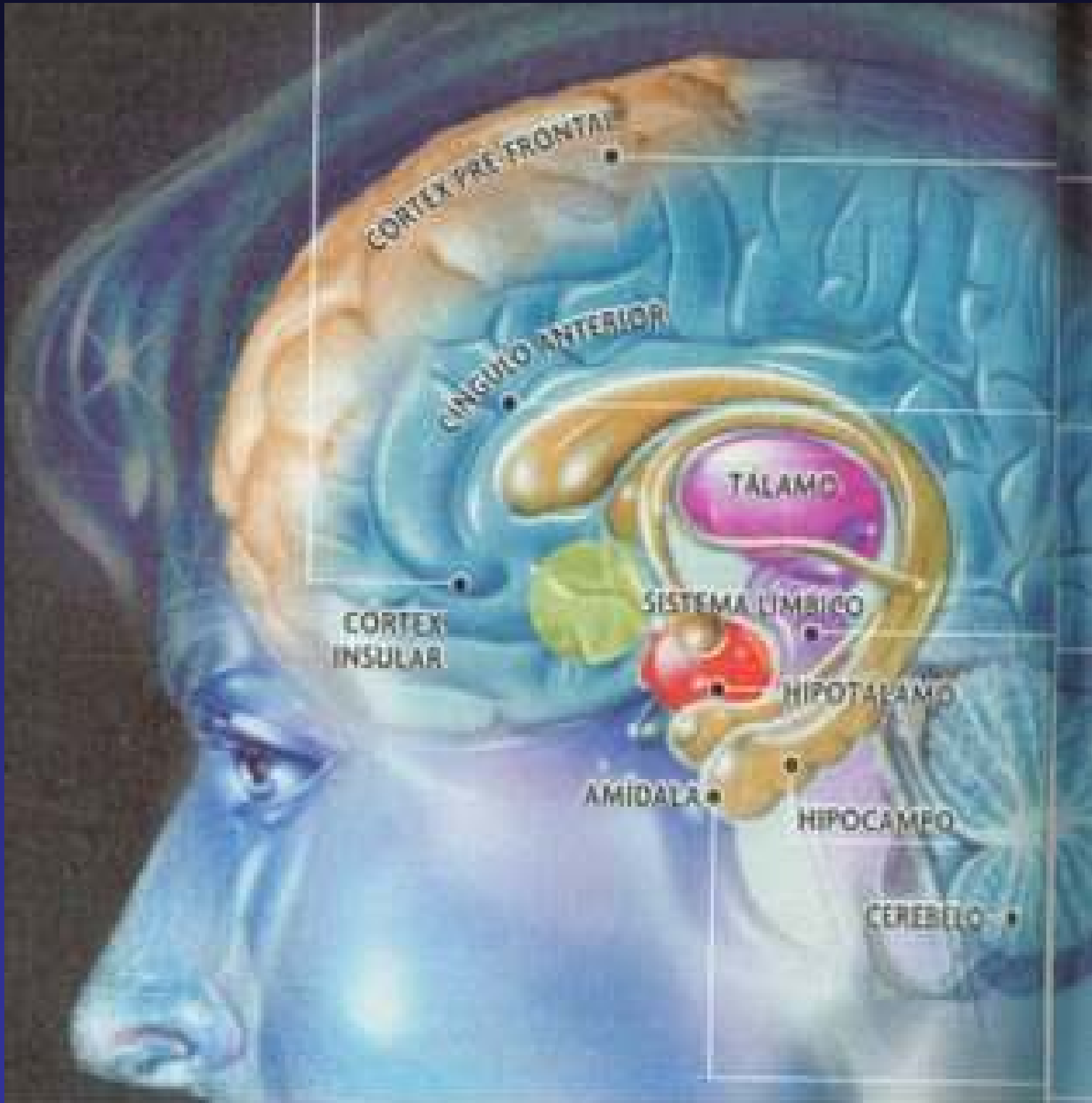
- paladar**
- 1) amargo
 - 2) ácido
 - 3) salgado
 - 4) doce



- olfato**
- 1) narinas
 - 2) bulbo olfativo
 - 3) nervo olfativo



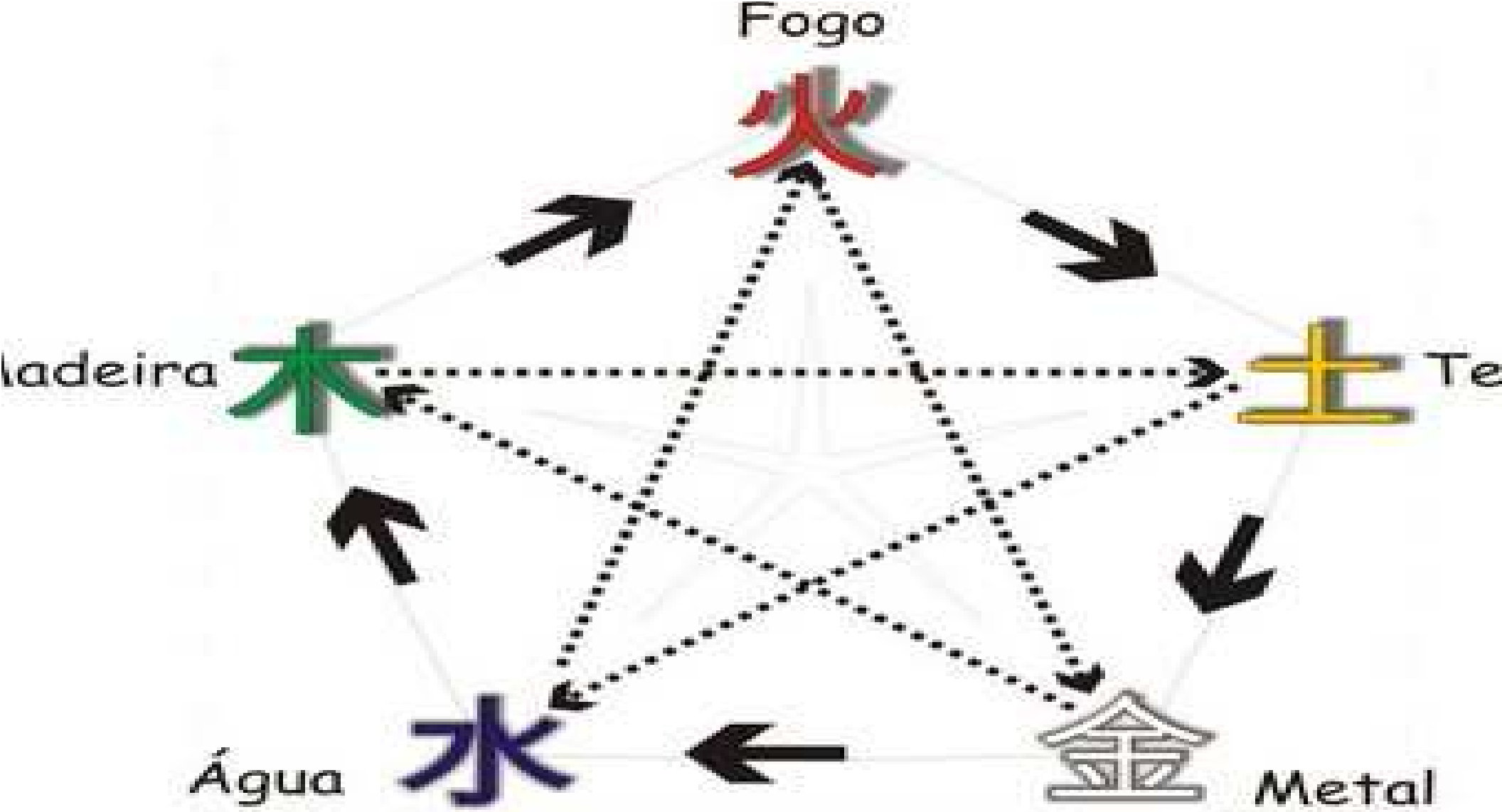
- audição**
- 1) pavilhão
 - 2) canal auditivo
 - 3) tímpano
 - 4) os menores ossos do corpo: martelo, bigorna e estribo



MADE VISCERAL: Substância não elaborada produzida pelos 5
os, essas estruturas são a base material e física para a fabricação
EMOÇÕES;

IZ EMOCIONAL: Estrutura elaborada, produzida pelo Órgão
AÇÃO – MENTE, responsável pela formação das EMOÇÕES
cientes e inconscientes.





→ Gera Inibe →

五行



M. DISTINTOS

GADO - HUN

ORAÇÃO - SHÉN

AÇO - PÂNCREAS - YI

M. DISTINTOS

CORAÇÃO

ULMÃO - PO

NS - ZHI

M. DISTINTOS

ÇÃO - MENTE

HUN

RAIVA - AÇÃO

SHÉN

EUFORIA - SONHOS

YI

REFLEXÃO - INTELIGÉ

PO

TRISTEZA - SABEDOR

ZHI

MEDO - FORÇA DE VO





CONSTITUCIONAL CHINESA – TIPOLOGIA DOS 5 ELEMENTOS



OBEJTIVOS DA AULA

- DEMONSTRAR A FORMAÇÃO ENERGÉTICA DO HOMEM SEGUNDO A M.T.C;
- DEMONSTRAR AS 5 TIPOLOGIAS;
- DETERMINAR AS DIFERENÇAS ENTRE AS CONSTITUIÇÕES;
- AVALIAÇÃO E TRATAMENTO SEGUINDO OS PARÂMETROS CONSTITUCIONAIS.



OBEJTIVOS DA AULA

- DEMONSTRAR A FORMAÇÃO ENERGÉTICA DO HOMEM SEGUNDO A M.T.C;

- DEMONSTRAR AS 5 TIPOLOGIAS;

- DETERMINAR AS DIFERENÇAS ENTRE AS CONSTITUIÇÕES;

- AVALIAÇÃO E TRATAMENTO SEGUINDO OS PARÂMETROS CONSTITUCIONAIS.

ENERGIAS PRIMÁRIAS

ENERGIA ANCESTRAL = HEREDITÁRIA

ENERGIA CELESTIAL = CÉU

ENERGIA DOS ALIMENTOS = TERRA

5 ELEMENTOS CONSTITUCIONAIS

ASPECTOS SINTOMÁTICOS

ASPECTOS FÍSICOS

ASPECTOS EMOCIONAIS

ELEMENTO MADEIRA

EFFECTOS SINTOMÁTICOS

Distúrbios Oculares;

Problemas no Ombro;

Tendinites;

Problemas nos Órgão Reprodutores (Feminino);

Cefaléias – Frontal, Temporal e Occipital;

Insônia – Conseguir adormecer após a 1:00 da manhã...

Distúrbios Alimentares.

ELEMENTO MADEIRA

EFFECTOS SINTOMÁTICOS

Alergias Alimentares;

Intolerância ao Álcool;

Ódio do Picante e do sabor Ácido ou odeia esses sabores;

Hepatites, Esteatoses, Cirroses, Icterícia...

ELEMENTO MADEIRA

ASPECTOS FÍSICOS

Morenos;

Forma: Longelíneos;

Decorada Forte e Definida;

Alargos;

Tril Largo e Cintura Fina;

Alargos Pretos podendo ser CRESPOS ou não.

ELEMENTO MADEIRA

ASPECTOS FÍSICOS

Posto: Alongado ou Quadrado;

Olhos e Cílios Grandes;

Olhar: Vivo e Sincero;

Unhas: Presença de Estrias Profundas e de Calosidades entre as Articulações Falangeanas;

Membros Superiores e Inferiores: Longos e Musculosos.

ELEMENTO MADEIRA

SPECTOS EMOCIONAIS

<http://troymayr.com/gallery/art/01.php>



ELEMENTO MADEIRA

ASPECTOS EMOCIONAIS



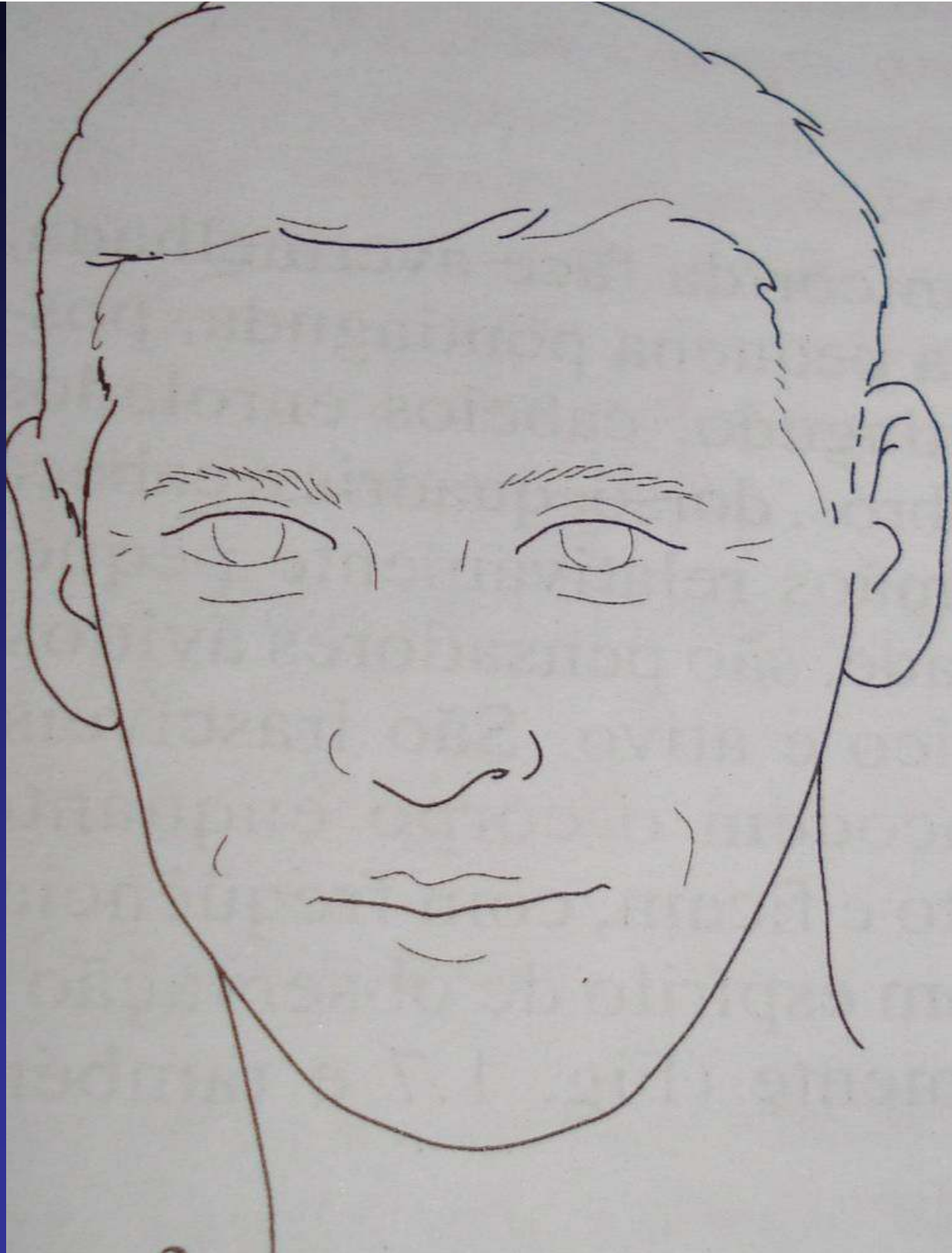
ELEMENTO MADEIRA

ASPECTOS EMOCIONAIS

Pessoas Inteligentes, mantêm suas mentes em grande atividade, aptas ao trabalho intelectual, raramente ficam quietas;

Coléricos e ansiosos por natureza, se apresentam muito preocupados com as questões futuras, não costumam viver o presente, pensam sempre no passado;

Excesso de Atividade Mental e Inteligência, são indivíduos, que *“deixam as coisas no ar”*.







ELEMENTO FOGO

ASPECTOS SINTOMÁTICOS

Problemas Cardíacos;

Hiperhidrose;

Dor Torácica;

Hiperemia Facial;

**Sintomas Emocionais – Graves: Sind. Do Pânico, Depressão,
Transtorno Bipolar.**

ELEMENTO FOGO

ASPECTOS FÍSICOS

Cor: Claro;

Estatura: Normolíneo;

Musculatura Forte e Proporcional;

Peito e Abdome Desenvolvidos e Bonitos

Quadril Largo e Cintura Fina;

Cabelos Pretos podendo ser CRESPOS ou não.

ELEMENTO FOGO

ASPECTOS FÍSICOS

Cor: Avermelhado, e em formato de Losango;

Formas: Longas;

Texturas: Enroladas ou escassas;

Tamanho: Pequenas e Proporcionais em todas as suas dimensões;

Formas Superiores e Inferiores: Proporcionais.

ELEMENTO FOGO

ASPECTOS EMOCIONAIS



ELEMENTO FOGO

ASPECTOS EMOCIONAIS

ANTISMO - INTIMIDADE - IRRACIONALIDADE - COMPULSIV

ELEMENTO FOGO

ASPECTOS EMOCIONAIS

buscam o Amor a todo tempo;

ão indivíduos sonhadores;

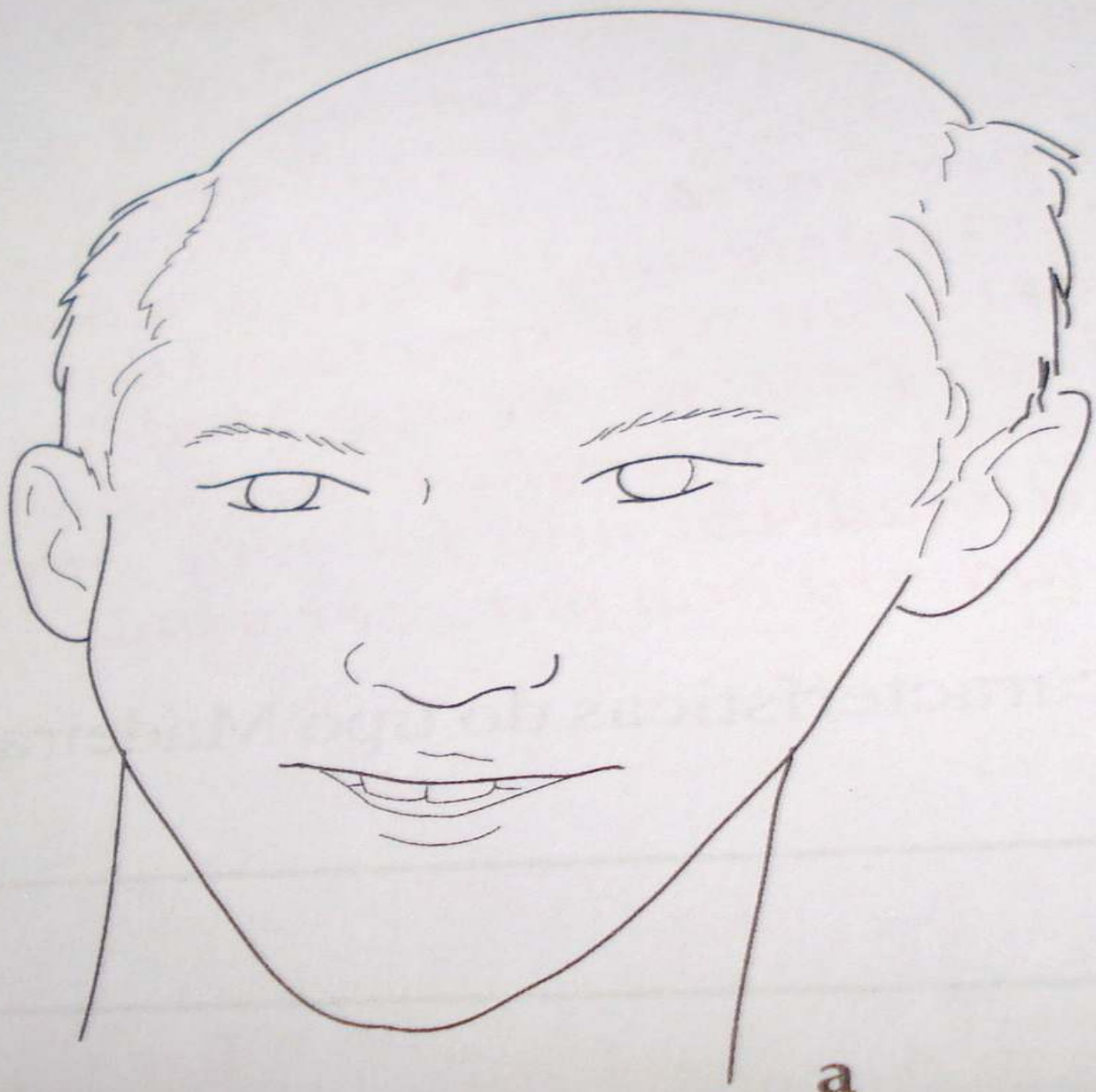
doram ser o Centro das Atenções;

ão são muito confiáveis;

ão rápidos e ávidos pensadores;

omam atitudes sem racionalidade;

presentam sintomas de Confusão Mental.



a







ELEMENTO TERRA

EFFECTOS SINTOMÁTICOS

Sobrepeso e Obesidade;

Gastralgia, Gastrite, Úlcera Estomacal;

Problemas Musculares;

Tártaros, Inflamações nas gengivas;

Regurgitação, Náusea, Vômitos;

Anorexia e Bulimia.

ELEMENTO TERRA

EFECTOS SINTOMÁTICOS - COMPORTAMENTAL

Presença de Vermes;

Adoram Comer e Dormir;

Possuem Péssima Memória;

São pessoas boas e confiáveis;

São dotados de otimismo, porém se tornam acomodados com faci

ELEMENTO TERRA

ECTOS SINTOMÁTICOS - COMPORTAMENTAL

am e Mantém uma boa relação com as pessoas;

indivíduos calmos e pacientes, conversa baixo, sendo bem tranquilo

oam seu tempo fazendo coisas;

ram sair da cidade nos fins de semana – pescaria, sítios...

ELEMENTO TERRA

ASPECTOS FÍSICOS

Cor: moreno claro;

Estatura: Normolíneo ou Brevelíneo;

Abdome e Tórax: Largos com musculatura bem desenvolvida;

Joelho e Panturrilha: Bonitos e Torneados;

Rosto: Arredondado, cabeça grande e bochechas grandes;

Lábios: Carnudos;

ELEMENTO TERRA

ASPECTOS FÍSICOS

Estatura: Pequena, dedos pequenos e roliços;

Tendência a acumular gordura na região abdominal.

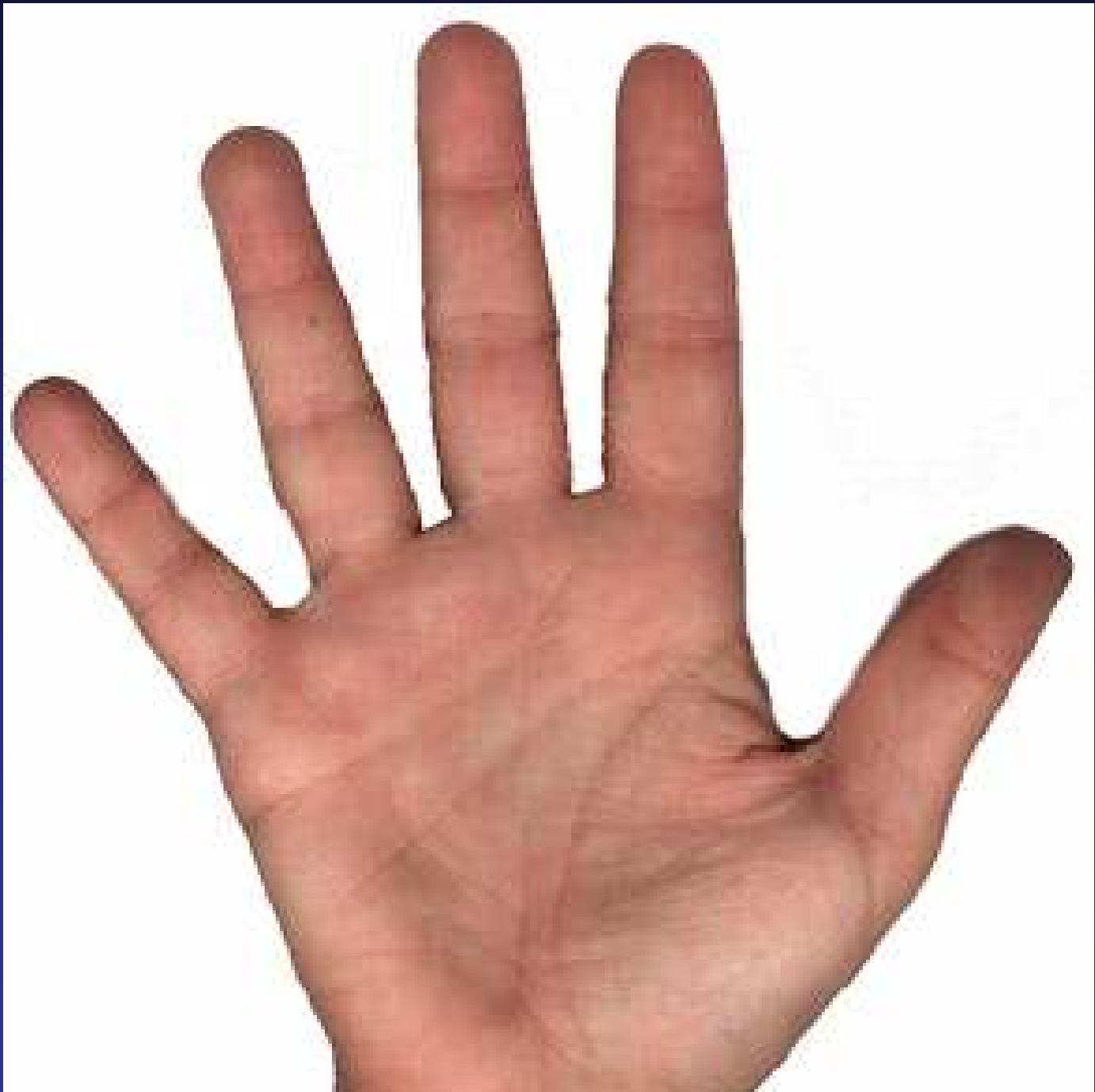
ELEMENTO TERRA

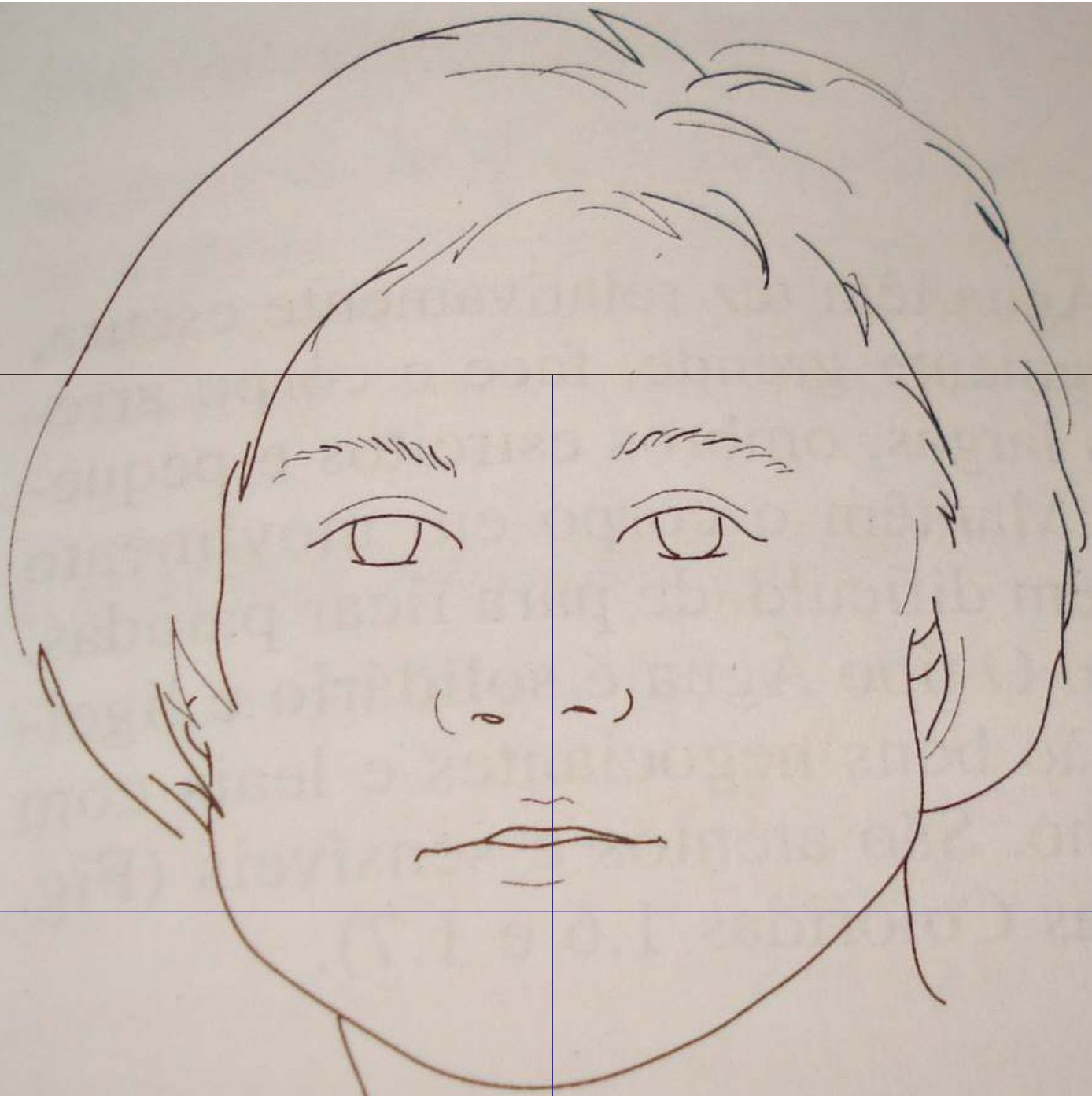
ASPECTOS EMOCIONAIS

CONCENTRAÇÃO – MLP – MCP – APRENDIZADO - INTELIGÊNCIA









a

ELEMENTO METAL

EFFECTOS SINTOMÁTICOS

Faringites, Sinusites, Rinites;

Problemas Pulmonares;

Problemas Intestinais;

Alergias Cutâneas;

Pele Ressecada ou Oleosa;

Cárie dentária.

ELEMENTO METAL

EFFECTOS SINTOMÁTICOS

es;

preza Constitucional;

am muito leite na infância e não o toleram na idade adulta;

oram os derivados de leite, tais como: queijo, manteiga, mussarela.

xismo.

ELEMENTO METAL

ECTOS SINTOMÁTICOS - COMPORTAMENTAL

São muito introspectivos;

Adoram dormir tarde;

Não gostam de Acordar muito cedo;

Têm poderes penetrantes de pensamento;

São Honestos e Honrados, podendo chegar a ser um militar;

**São quietos e quase não emitem uma opinião, mas são decisivos
em suas opiniões, respeitado por todos;**

São líderes natos

ELEMENTO METAL

EFFECTOS SINTOMÁTICOS - COMPORTAMENTAL

parecem tranquilas e calmas quando estão paradas, mas quando se movem são corajosas e arrebatadas;

se adaptam facilmente ao ambiente em que estão;

não são capazes de se transformar, mas demora-se um tempo;

podem ser quadrados e rabugentos.

ELEMENTO METAL

EFFECTOS FÍSICOS

Cor: Claro

Estatura: Longelíneo

Rosto: Fino, cabeça pequena e nariz forte, fino e grande;

Membros Superiores e Inferiores: Finos e longos;

Alcanhares salientes;

ombro e Tórax: pequenos e finos;

abdome: magro e achatado

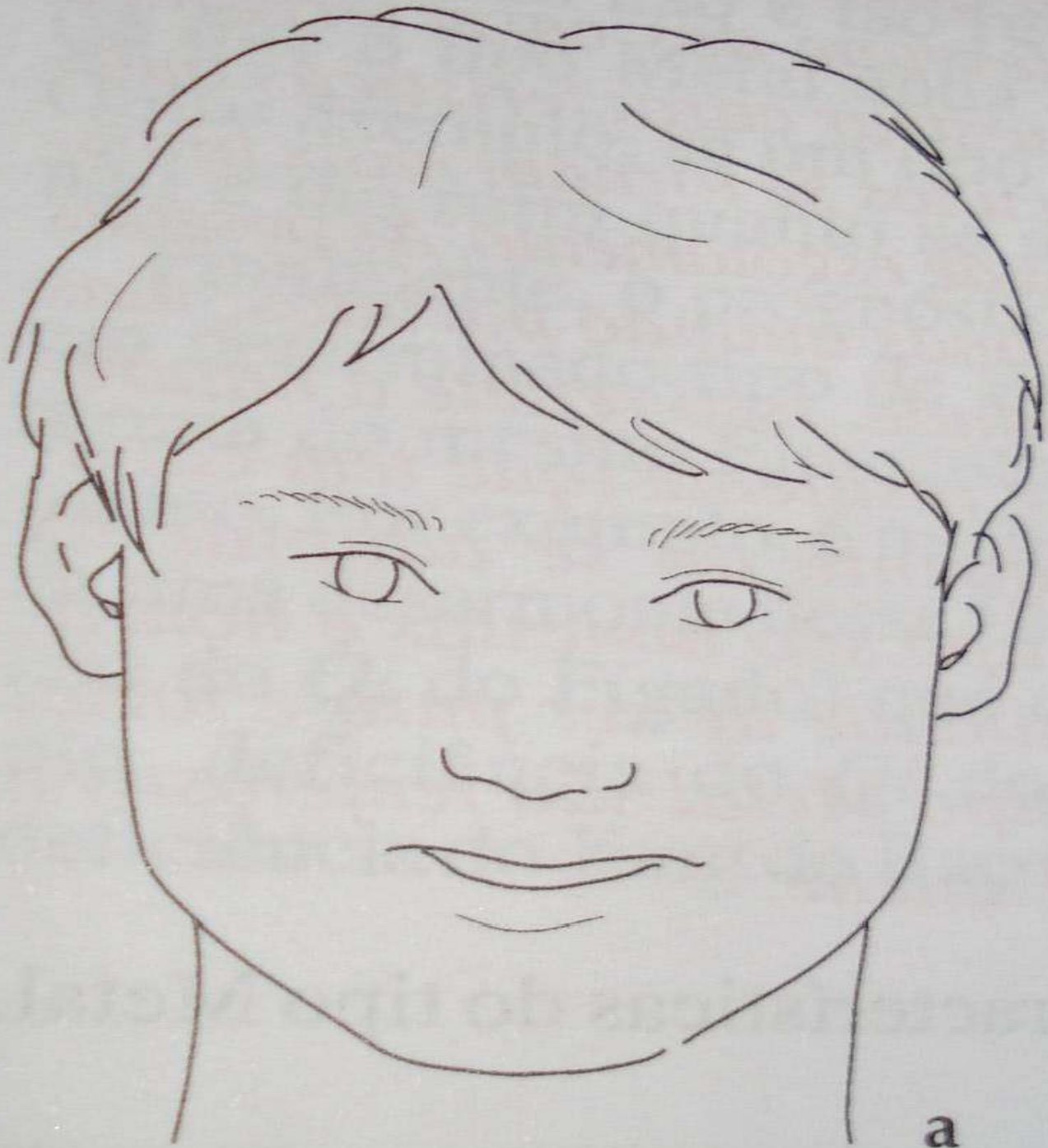
ELEMENTO METAL

ASPECTOS FÍSICOS

o e dedos: Finos e grandes;

tebraço e pernas finas;

presença de Acnes na face e no dorso;



a







ELEMENTO ÁGUA

EFFECTOS SINTOMÁTICOS

Cabelos Brancos;

Lombalgias

Dores nos Joelhos

Impotência Sexual

Dentes Fracos

Infertilidade

Ejaculação Precoce.

ELEMENTO ÁGUA

EFFECTOS SINTOMÁTICOS

Problemas Renais

Enurese, Incontinência Urinária;

Cistite;

Infecção Urinária.

ELEMENTO ÁGUA

EFFECTOS SINTOMÁTICOS - COMPORTAMENTAL

Trabalham em excesso;

As vezes não terminam as tarefas que iniciam;

Autoconfiantes;

Conseguem tudo que almejam;

Autoritarismo;

Dificuldade em Amar;

Desgastam energia muito rápido.

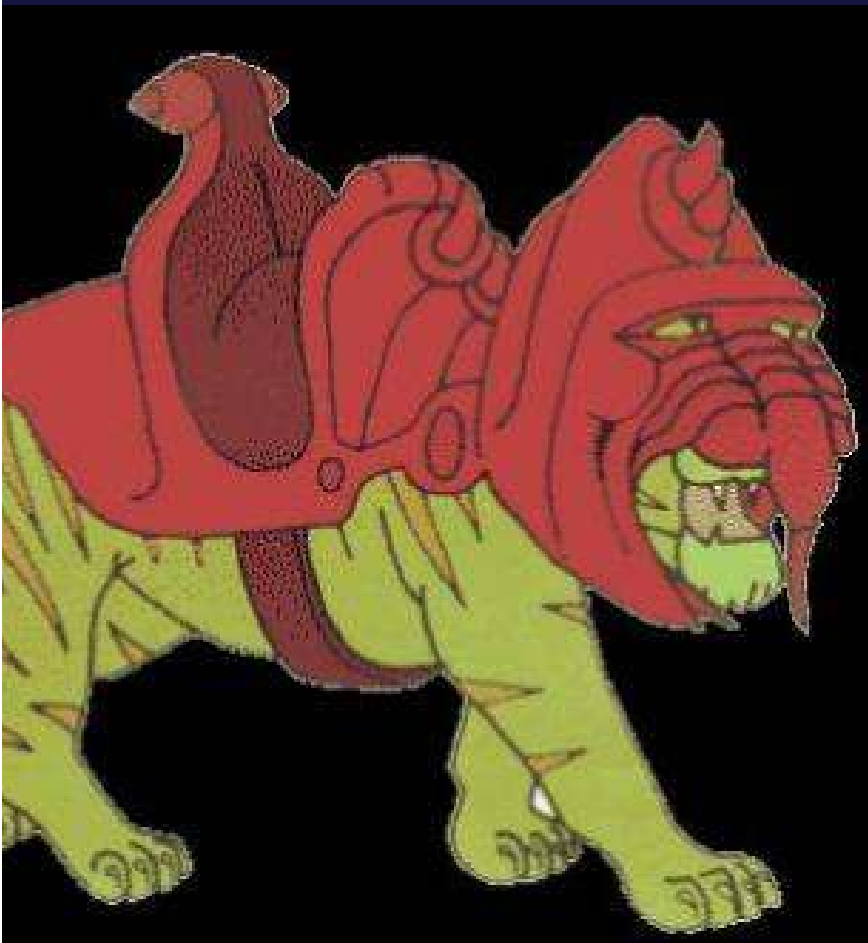
ELEMENTO ÁGUA

EFECTOS EMOCIONAIS

FORÇA DE VONTADE

-

MEDO



ELEMENTO ÁGUA

EFECTOS FÍSICOS

Rosto: Redondo, com muitas marcas de expressão;

Musculatura fraca, apresenta excesso de água em suas dobras

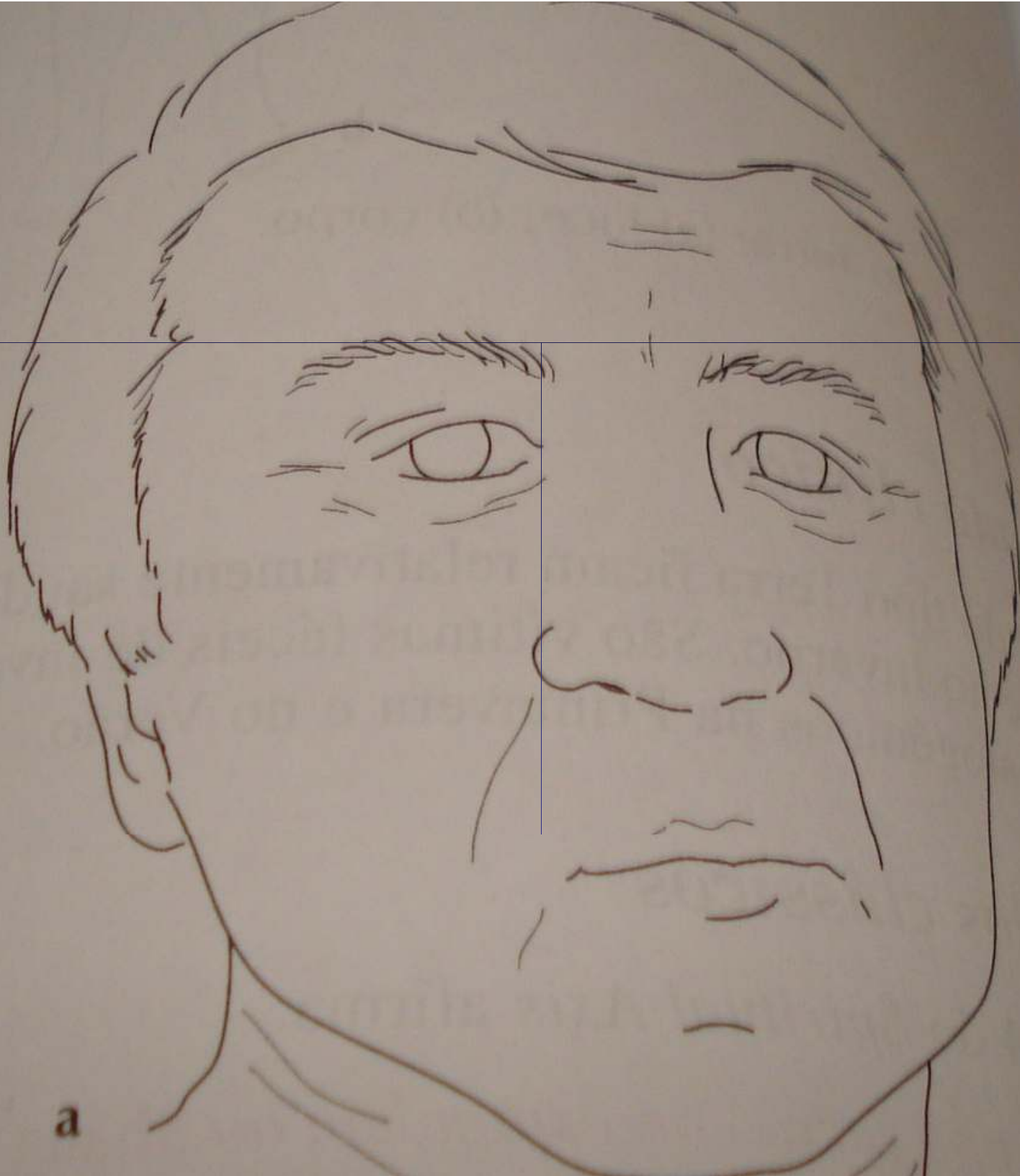
Mãos: Pequenas e ‘ gordinhas’;

Dedos: Curtos e edemaciados;

Abdome: Protuso;

Tórax: Curto;

Membros Superiores e Inferiores: Curtos e edemaciados.



a



Pra TUDO tem jeito.



Fabrcio Borges de Faria;

Terapeuta – UEG – 2003/1;

Acupunturista – Center Fisio – 2004 / 1;

**Disciplinas de Shiatsu, Reflexologia, Anatomia e Fisiologia Humana
na Universidade de Cambury;**

Graduado em Ciências da Saúde – Unb – 2006/1;

**Curso de Pós-graduação em Medicina Tradicional Chinesa – Universidade de Tian Jin
– Julho/2009;**

Contatos: e – mail: fabriciobf06@hotmail.com

Tel. 62-8405 – 74 23